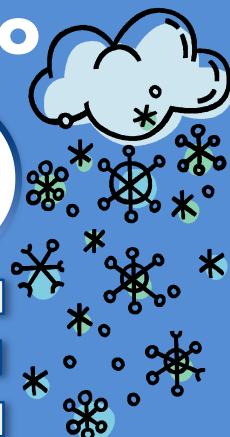




Comune di Gemmano

PIANO NEVE



**SOLO PER
EMERGENZE
3392389534**

Prima della nevicata e in caso di gelate

Quando le previsioni meteo annunciano possibili nevicate sul nostro territorio, vengono posti in stato di allerta gli uffici del Comune, della Protezione Civile, e vengono attivati i mezzi spargi-sale per la salatura delle strade comunali e provinciali nonché dei marciapiedi prospicienti edifici e servizi pubblici.

Durante la nevicata

In caso di nevicate intense e prolungate viene attivato il servizio di sgombero neve in primo luogo sulla viabilità principale per garantire gli spostamenti. Ad emergenza rientrata si dà seguito alla sgombero neve dalla viabilità secondaria e di quartiere. In questa fase ci si occupa del controllo dei pericoli derivanti dai crolli per l'accumulo di neve sui tetti e sui rami o da alberi pericolanti, dell'eventuale chiusura delle scuole, dell'aiuto ai cittadini in difficoltà (malati, anziani o disabili).

Dopo la nevicata

Passata la nevicata, il Piano si articola in due fasi: il proseguimento delle attività di sgombero neve e il rientro in azione dei mezzi spargi-sale per evitare il pericolo dalla possibile formazione di ghiaccio.

In ciascuna delle fasi elencate, la precedenza viene assegnata alla viabilità principale, accesso scuole, scalinate, salite, uffici pubblici; segue poi la viabilità secondaria e per ultimo la viabilità rionale e di quartiere.

COSA DEVONO FARE I CITTADINI

L'efficacia del Piano non dipende solo dal Comune ed eventualmente dalla Protezione Civile ma anche e soprattutto dalla collaborazione e dal senso di responsabilità dei cittadini, che sono tenuti ai seguenti doveri:

- Sgomberare dalla neve il proprio accesso privato: abitazione, garage, attività.
- Accumulare la neve a bordo strada in modo che non invada la carreggiata, non ostacoli i pedoni e non ostruisca gli scarichi e i pozzetti stradali.
- Utilizzare l'automobile solo in caso di assoluta necessità, munita di gomme da neve o di catene.
- Non parcheggiare la propria auto, se possibile, su strade e aree pubbliche; ricoverarla in aree private e garage per agevolare il lavoro di sgombero neve.
- Ritirare i rifiuti in casa qualora il servizio di raccolta rifiuti venga sospeso.
- Prestare attenzione al vicino di casa che vive solo e segnalare ai servizi eventuali difficoltà o emergenze.

CONSIGLI UTILI

In caso di gelo e previsione neve

- Si consiglia di spargere materiale antiscivolo (segatura, sabbia, sale fondente) sui marciapiedi antistanti l'immobile per tutta la lunghezza del fronte strada e di sgomberare in caso di accumulo garantendo il transito dei pedoni.
- Si consiglia di utilizzare scarpe invernali con suola antiscivolo.
- Evitare l'uso dei veicoli a due ruote e limitare l'uso delle auto solo ai casi strettamente necessari, usando la massima prudenza e considerando spazi di frenata molto superiori rispetto le normali condizioni di guida.

